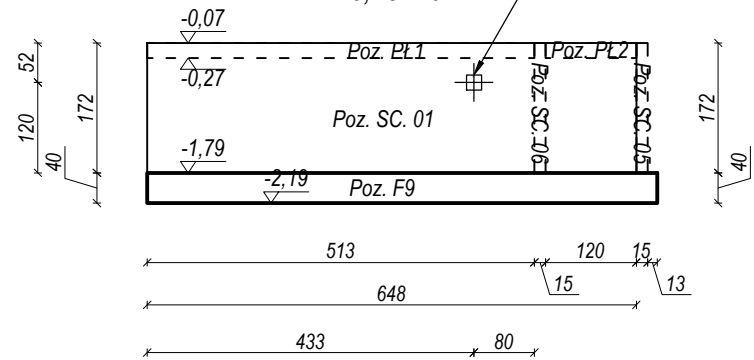


*POZ. SC.01*

 $L=6,48 \text{ mb}$ 

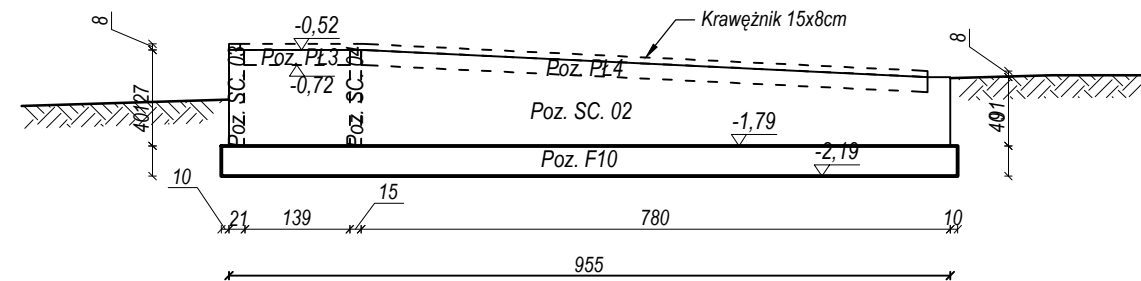
— Otwory w ścianie fundamentowej - na odwodnienie z rur spustowych



POZ. SC.02

 $L=9,55 \text{ mb}$ 

— Krawężnik 15x8cm

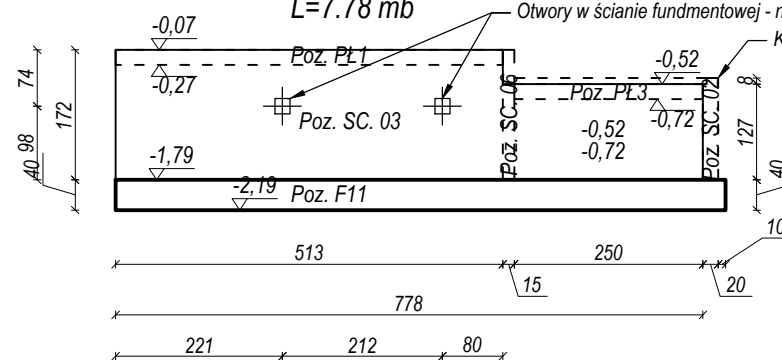


POZ. SC.03

 $L=7.78 \text{ mb}$ 

— Otwory w ścianie fundamentowej - na odwodnienie z rur spustowych

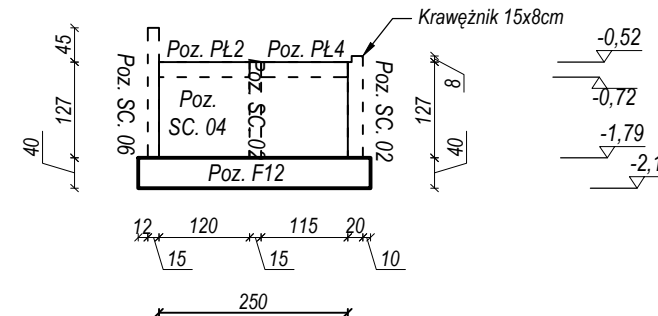
— Krawężnik 15x8cm



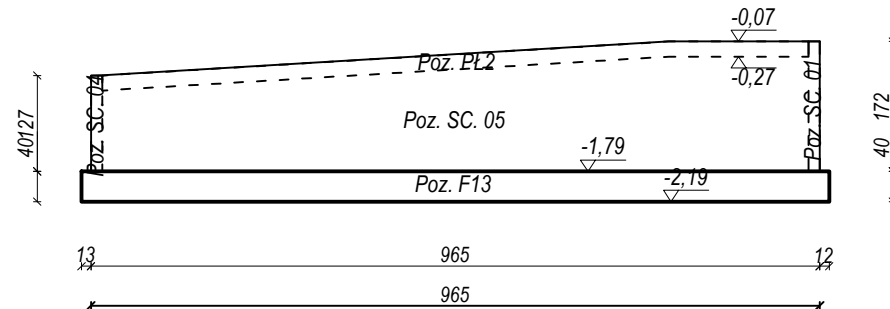
POZ. SC.04

 $L=2.50 \text{ mb}$ 

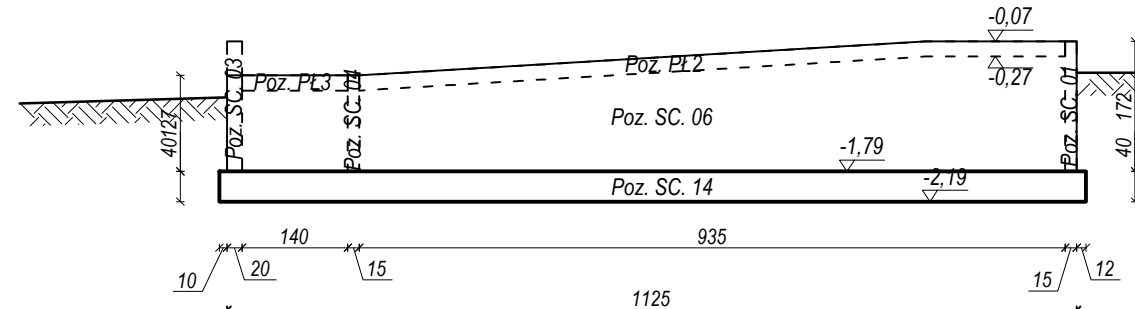
— Krawężnik 15x8cm



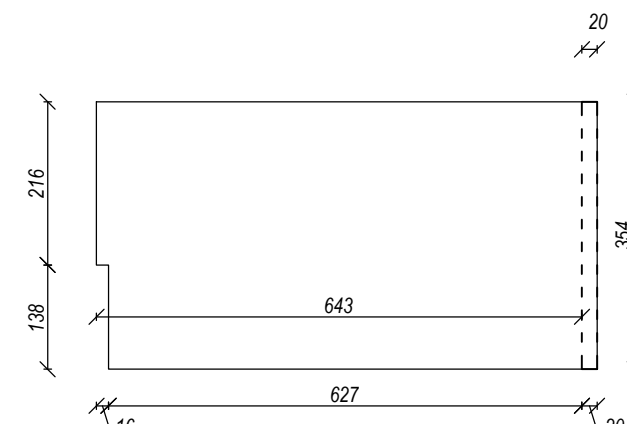
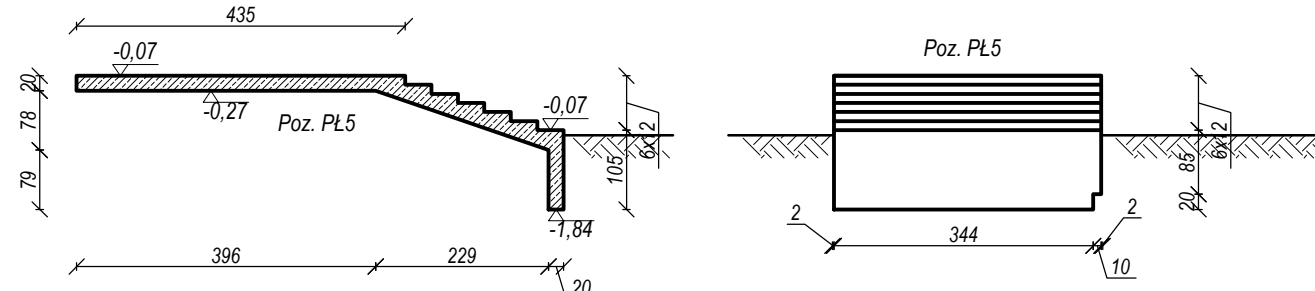
*POZ. SC.05*

 $L=9.65 \text{ mb}$ 

POZ. SC.06

 $L=11.25\text{ ml}$ 

*POZ. PŁ5*



*BETON C25/30*

*STAL A-IIIN (RB500W)*

*Otulina Cnom* = min. 50 mm

*Klasa ekspozycji - XC2*

**UWAGA:**

1) Rysunek rozpatrywać łącznie z całym projektem konstrukcji.

2) Na etapie wytyczania lokalizacji budynku, geodeta zobowiązany jest do kontaktu z biurem projektowym.

3) Przejścia instalacji przez stropy oraz dach rozpatrywać łącznie z rys. branżowymi.

4) Przed przystąpieniem do prac budowlanych wszystkie wymiary sprawdzić w naturze.

5) Rozpatrywać łącznie z rysunkami wyburzeniowymi.

6) Zachować odległość przewodów kominów spalinowych i dymowych od elementów drewnianych min. 30 cm.

<div> <div>biuroprojektow.pl</div> <div>Izabela Felcyn</div> </div>	
<div>tytuł rysunku:</div> <div>RYS. SZAL. - ŚCIANY FUND. II</div>	<div>skala:</div> <div>1:100</div>
<div>obiekt:</div> <div>Centrum Akceptacji i Aktywności Społecznej</div>	<div>branża:</div> <div>KONSTR.</div>
<div>adres budowy:</div> <div>Paterek, ul. Wyzwolenia 13, działka nr 269</div>	
<div>projektant:</div> <div>mgr inż. Adam ZACHARSKI</div> <div>upr. nr KUP/BO/0216/03</div> <div>w spec. konstrukcyjno-budowlanej</div> <div>do projektowania bez ograniczeń</div>	<div>podpis:</div>
<div>projektant sprawdzający:</div> <div>mgr inż. Anna BAJOR</div> <div>upr. nr KUP/0074/POOK/14</div> <div>w spec. konstrukcyjno-budowlanej</div> <div>do projektowania bez ograniczeń</div>	<div>podpis:</div>
<div>opracowanie:</div> <div>mgr Izabela Felcyn</div> <div>inż. Jakub Stefański</div>	<div>podpis:</div>
<div>biuroprojektow.pl Izabela Felcyn</div> <div>ul. Matejki 1A/104, 85-061 Bydgoszcz</div> <div>biuro@biuroprojektow.pl    www.biuroprojektow.pl tel. 660 544 144</div>	
<div>data: 15.11.2016</div> <div>nr rys:</div> <div>K26</div>	